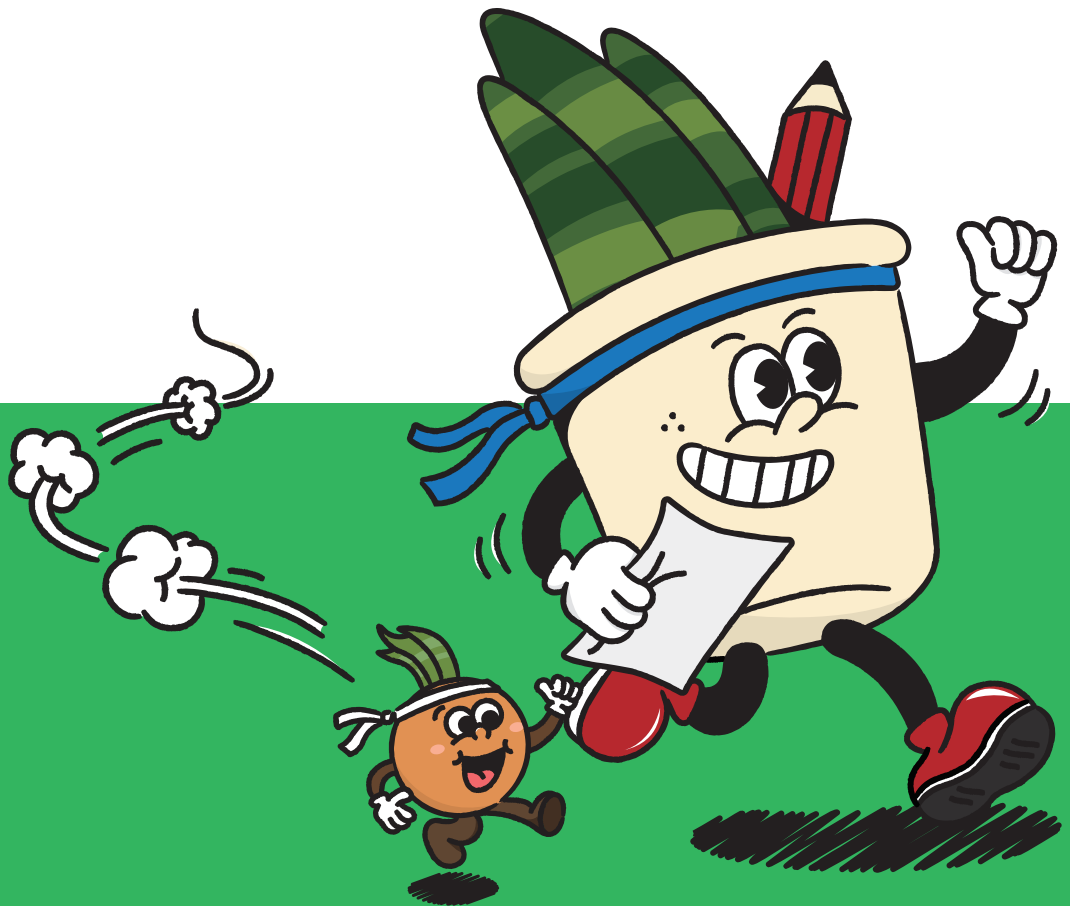


꿈과 목표를 응원하는

드림 서포트 잇올 장학

목표 실현에 동기와 용기를 더하는 잇올의 장학은
지난 6년간 16만 명 학생들의 꿈을 응원했습니다.

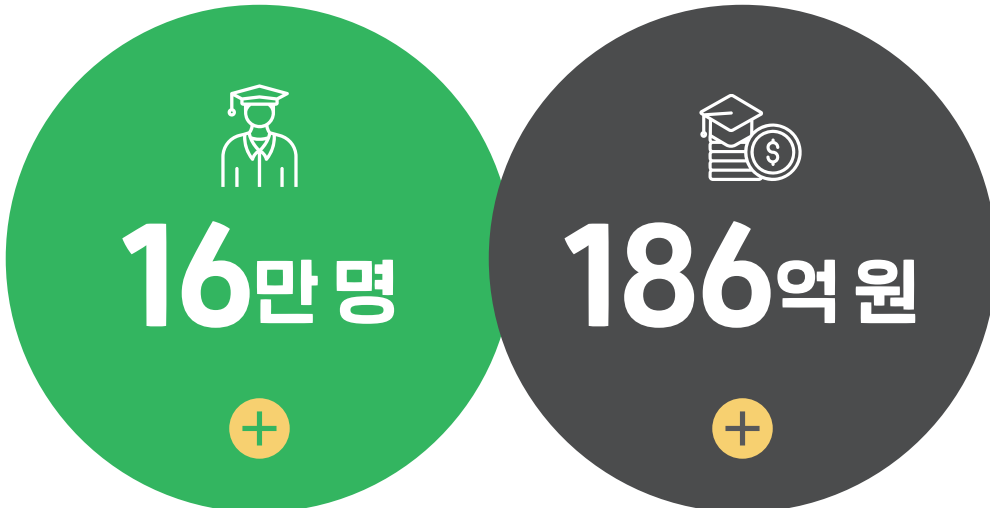
잇올러들이 처한 다양한 상황에 맞춰
우수한 성적에 동기부여가 될,
상황에 굴하지 않을 용기를 전할,
도전하는 열정에 자부심이 될,
누적 186억 원의 장학금을 지급했으며 지속 확대 중입니다.



드림 서포트 잇을 장학

잇올러들의 꿈이 더 높이 날아오를 수 있도록 동기와 희망이라는 날개가 되고 있습니다.

*누적 집계: 2018.01 ~ 2024.10 기준



6년간 누적 수혜 인원
164,756명

6년간 누적 장학금
18,676,803,367원

우수한 성적에 동기를 더하는 **올키 장학** 기속

우수한 성적을 거둔 잇올러에게 도전하는 마음과 열정을 이어갈 동기를 선사합니다.

입학 장학 입학 성적 우수자를 위한 장학	최대 100만 원 지원 기속 올키 프리미엄 Plus 기속 올키 프리미엄 기속 올키 Plus 기속 올키 기속 반키 Plus 기속 반키
반수생 장학 반수생 성적 우수자를 위한 장학	최대 81만 원 지원 기속 올키 프리미엄 기속 올키
6평, 9평 장학 평가원 모의고사 성적 우수자를 위한 장학	최대 60만 원 지원 기속 평가원 올키 Plus 기속 평가원 올키

입학성적 우수학생을 위한 입학 장학

기숙 올키 프리미엄 Plus | N수생 대상

수업료 100% + 19만 원 지원

월 수강료 90만 원 할인 결제 후 환급 조건 충족 시 10만 원 환급(30일 기준)

학교 기준 의대, 치대

성적 기준 2024-2025학년도 수능 국수탐(2) 백분위 합 292 + 영어 1등급

기숙 올키 프리미엄 | N수생 대상

수업료 100% 지원

월 수강료 71만 원 할인 결제 후 환급 조건 충족 시 10만 원 환급(30일 기준)

학교 기준 한의대, 약대, 수의대, 서울대

성적 기준 2024-2025학년도 수능 국수탐(2) 백분위 합 288 + 영어 1등급
 국수탐(2) 등급 합 3 + 영어 1등급
 * 소수점 절사 X
 2025학년도 9평 국수탐(2) 백분위 합 292 + 영어 1등급

기숙 올키 Plus | N수생 대상

수업료 50% + 19만 원 지원

월 수강료 50만 원 할인 결제 후 환급 조건 충족 시 10만 원 환급(30일 기준)

학교 기준 연세대, 고려대, 카이스트, 포항공대

성적 기준 2024-2025학년도 수능 국수탐(2) 백분위 합 286 + 영어 1등급
 국수탐(2) 등급 합 4 + 영어 1등급
 * 소수점 절사 X
 2025학년도 9평 국수탐(2) 백분위 합 288 + 영어 1등급
 국수탐(2) 등급 합 3 + 영어 1등급 이내
 * 소수점 절사 X

기숙 올키 | N수생 대상

수업료 50% 지원

월 수강료 31만 원 할인 결제 후 환급 조건 충족 시 10만 원 환급(30일 기준)

학교 기준 서강대, 성균관대, 한양대

성적 기준 2025학년도 9평 국수탐(2) 백분위 합 282 + 영어 1등급
 국수탐(2) 등급 합 4 + 영어 1등급 이내
 * 소수점 절사 X

기숙 반키 Plus | N수생 대상

수업료 25% + 10만 원 지원

월 수강료 20만 원 할인 결제 후 환급 조건 충족 시 10만 원 환급(30일 기준)

성적 기준 2024-2025학년도 수능 국수탐(2) 백분위 합 280 + 영어 2등급 이내
 국수탐(2) 등급 합 5 + 영어 2등급 이내
 * 소수점 절사 X

기숙 반키 | N수생 대상

수업료 25% 지원

월 수강료 10만 원 할인 결제 후 환급 조건 충족 시 10만 원 환급(30일 기준)

성적 기준 2024-2025학년도 수능 국수탐(2) 백분위 합 272 + 영어 2등급 이내
 국수탐(2) 등급 합 6 + 영어 2등급 이내
 * 소수점 절사 X
 2025학년도 9평 국수탐(2) 백분위 합 276 + 영어 2등급 이내
 국수탐(2) 등급 합 5 + 영어 2등급 이내
 * 소수점 절사 X

신청 기간

2024.12.07(토) ~ 2025.03.31(월) 23:59까지 * 03.31(월) 이전 장학위원회 내부 정책에 따라 조기 마감될 수 있음

유지 기준

6월, 9월 평가원 모의고사 각각 기존 장학기준 수능 성적 기준 백분위 합-6 이내 (예시) 올키 프리미엄 Plus의 경우 기존 292-6=286 이상 유지

환급 안내

환급금 지급 조건 : 2026학년도 수능성적표, 합격증, 합격 수기 제출 필수
 환급금 지급 시기 : 2026년 5월 중 지급 (내부 사정에 따라 일정이 변동될 수 있습니다.)

제출 서류

학교 기준

재학, 휴학, 졸업, 재적 증명서, 합격증 등의 증빙서류

성적 기준

- 2024-2025학년도 수능 성적표
- 2025학년도 9평 성적표

* 장학 대상 학교는 2012년 이후 입학에 한함
 * 합격증은 2025년 입학생에 한함
 * 탐구(2)는 탐구2개 과목을 뜻함. 등급합 및 백분위는 탐구 2개 과목의 평균으로 계산

신청 방법

재원 중(예정)인 캠프에서 신청서 작성 후 제출

우수한 성적의 반수 학생을 위한 반수생 장학

* 반수생 장학은 선발을 통해 진행됩니다

기속 올키 프리미엄 | 반수생 대상

수업료 100% 지원

월 수강료 71만 원 할인 결제 후 환급 조건 충족 시 10만 원 환급(30일 기준)

성적 기준 2024-2025학년도 수능 국수탐(2) 백분위 합 288 + 영어 1등급
국수탐(2) 등급 합 3 + 영어 1등급
* 소수점 절사 X

2026학년도 6평 국수탐(2) 백분위 합 292 + 영어 1등급
* 소수점 절사 X

기속 올키 | 반수생 대상

수업료 50% 지원

월 수강료 31만 원 할인 결제 후 환급 조건 충족 시 10만 원 환급(30일 기준)

성적 기준 2024-2025학년도 수능 국수탐(2) 백분위 합 282 + 영어 1등급
국수탐(2) 등급 합 4 + 영어 1등급
* 소수점 절사 X

2026학년도 6평 국수탐(2) 백분위 합 288 + 영어 1등급
국수탐(2) 등급 합 4 + 영어 1등급
* 소수점 절사 X

신청 기간

2025. 07 * 세부 일정 추후 공지

결과 발표

2025. 07 * 세부 일정 추후 공지, 선발된 장학생에게 개별 문자 통보

장학적용일

결과 발표 이후 * 단, 캠프별 대기 상황에 따라 등원일 상이

유지 기준

9월 평가원 기준 장학기준 수능 성적 기준 백분위 합-6 이내 (예시) 기속 올키 프리미엄의 경우 기준 수능성적 기준 288-6=282 이상 유지

환급 안내

환급금 지급 조건: 2026학년도 수능성적표, 합격증, 합격 수기 제출 필수
환급금 지급 시기: 2026년 5월 중 지급 (내부 사정에 따라 일정이 변동될 수 있습니다.)

제출 서류

2026학년도 6평 성적표, 2025학년도 수능성적표

평가원 모의고사 성적 우수자를 위한 6평, 9평 장학

* 선발을 통해 진행

기속 평가원 올키 Plus

수업료 50% + 19만 원 지원

평가원 성적발표 이후 결제 1회에 한함
월 수강료 50만 원 할인 결제 후 환급 조건 충족 시 10만 원 환급(30일 기준)

대상 잇올스파르타 몰입형 기속학원 재원생

성적 기준 2026학년도 6평 국수탐(2) 백분위 합 288 + 영어 1등급
국수탐(2) 등급 합 3 + 영어 1등급
* 소수점 절사 X

기속 평가원 올키

수업료 50% 지원

평가원 성적발표 이후 결제 1회에 한함
월 수강료 31만 원 할인 결제 후 환급 조건 충족 시 10만 원 환급(30일 기준)

대상 잇올스파르타 몰입형 기속학원 재원생

성적 기준 2026학년도 6평 국수탐(2) 백분위 합 282 + 영어 1등급
국수탐(2) 등급 합 4 + 영어 1등급
* 소수점 절사 X



꿈의 실현에 희망과 자부심을 더하는 백태규백다에 장학회

청년들의 교육 기회 확대와 어려움에 처한 지역/국제 사회를 지원함으로 폭 넓은 나눔을 실천합니다.



상황에 굴하지 않을 용기를 전하는 꿈나무 장학

가정 환경 및 다양한 어려움의 사유로 장학금 및 멘토링 지원이 필요한 학생들을 위한 장학입니다.

장학 구성 일반전형 & 특별전형

- 일반 전형** 갑작스러운 가정 경제의 위기 등 긴박한 어려움에 처하여 장학금 및 멘토링이 필요한 저소득층 학생 대상
* 국민기초생활 수급자 부모 또는 본인 장애(1~3급), 사회복지시설 입/퇴소자, 기타 저소득층
- 특별 전형** 북한이탈주민 가정, 다문화 가정, 자립준비청년 대상 위 대상중 학업에 대한 의지가 있고 생활에서 타의 모범이 되는 학생
* 수능 준비생(고등학생, 검정고시생, N수생) 및 성인고시 준비생 모두 가능

장학 혜택 수강료 50~100% 지원

* 지원 금액은 심사 결과에 따라 상이, 모든 할인 및 장학혜택과 중복 적용 불가

평가 방식 일반전형 : 정량평가(성적 기준 심사) + 정성 평가

* 면접을 통한 학습 의지 심사

특별전형 : 정성평가

* 면접을 통한 학습 의지 심사

진행 일정 상반기/하반기, 연 2회 모집

- 접수 시기** 상반기: 1월 말~2월 초 접수 / 등원일: 3월 중순
하반기: 6월 말~7월 초 접수 / 등원일: 8월 초중순
* 배정된 센터 이외 이동 및 변경 불가, 센터별 상황 및 대기자가 있을 경우 등원일이 변동 될 수 있음

유지 기준 3개월 마다 장학 유지를 위한 정기 평가가 진행되며

장학 선발 후 학습 및 생활에 불성실 할 경우 규정된 평가결과 및 관리 규정에 따라 장학 지원이 종료될 수 있음

문의 전화 1599-6289 | 이메일 windy_edu@itall.com

나의 성장에 자부심을 더하는 해냄 장학

잇을에서 성적을 상승시켜 목표한 대학에 입학한 학생을 위한 장학입니다.

- 심사 기준** 1. 잇을 스파르타 독학재수학원(통학) 또는 잇을 스파르타 몰입형 기숙학원 90일 이상 재원 필수
2. 장학 대상자로 선정되지 않았던 재원생 (재원 기간 중 승강된 학생은 지원 가능)
3. 2025학년도 수능 기준

장학 혜택 대상인원 총 56명

LV1 장학금 300만원 (2명)	LV2 장학금 100만원 (4명)	LV3 장학금 20만원 (50명)
------------------------------------	------------------------------------	------------------------------------

신청 기간 2024년 2월 23일 ~ 2024년 3월 15일

- 제출 서류** 1. 성적 상승 증빙자료(2025학년도 수능 성적표, 2025학년도 합격증 등)
2. 수험생활 동안 작성했던 플래너 등 성적 향상에 기여한 자료

평가 방식 정량+정성평가를 통한 레벨 산정

* 성적 상승률, 합격 수기 및 플래너 점수, 영상 인터뷰 등

* 2025학년도 해냄 장학은 2025년 2월 중 홈페이지에 공지할 예정

도전 의지와 실천을 응원하는 관명 장학

한국로타리장학문화재단과 잇올이 함께 후보자를 선정하여 기부자의 이름으로 집행되는 장학입니다.
(주)잇올 백태규 의장, 백다애 대표의 기부를 통해 조성된 장학기금으로 자신의 목표에 매진하는 우수 대학생을 지원합니다.
장학금 외에도 백태규백다애 장학회를 통해 인생의 선배로서 다양한 멘토링과 함께 혜택을 받은 학생들이 서로의 멘토, 멘티가 되어 선한 영향력을 교류할 수 있는 장을 제공합니다.

- 지원 대상** 자신의 목표에 매진하는 우수한 대학생(재학생) 누구나
- 선발 절차** 한국로타리장학문화재단과 잇올 사회공헌위원회의 공정한 심사과정을 통해 수혜자 선발
- 선발 일정** 매년 2월 *세부 일정 별도 공지
- 문의** 각 센터 선생님 문의 / 전화 1599-6289 / 이메일 ceo@itall.com


청년들의 꿈을 응원하는 청년지원사업

다양한 상황속에서 꿈을 향해 노력하는 청년들에게 배움터, 공동체, 멘토링 등 다양한 영역에서 지원합니다.

배움터 지원 사업 잇올 임직원을 비롯하여 학습공간이 필요한 청년들이 양질의 학습환경을 누릴 수 있도록 잇올 스파르타 이용을 지원	공동체 지원 사업 교육소의 극복을 통해 모든 청년들의 꿈을 실현할 수 있도록 노력하고 있는 단체, 기관을 지원	멘토링 지원 사업 다양한 동기부여를 통해 스스로의 삶을 개척하고 성장할 수 있도록 청년 대상 멘토 특강 및 1:1 멘토링 시스템 지원
지원 대상 자신의 목표에 매진하는 우수한 청년, 이를 지원하는 기관	선발 절차 잇올 사회공헌위원회의 공정한 심사과정을 통해 수혜자, 기관 선발	선발 일정 매년 2월 *세부 일정 별도 공지
문의 전화 1599-6289 / 이메일 ceo@itall.com		

폭 넓은 나눔으로 사람과 사회에 온기를 더하는 지역/국제사회 후원사업

기업의 사회적 책임에 진심을 담아 지역사회와 국제사회에 기부와 봉사로 나눔을 실천합니다.

지역사회 후원사업 공적 복지의 사각지대에 놓인 이웃과 지역사회를 위해 다양한 지역밀착 봉사과 후원사업을 진행합니다.  잇올은 국제로타리의 정식 승인을 받은 '서울한수 올키 로타리워싱턴클럽'과 지역별 봉사단을 연계하여 체계적인 봉사를 실천합니다.	국제사회 후원사업 인간의 존엄과 생명을 지키는 국제사회의 활동을 적극적으로 지지하고 다양한 활동과 기부로 동참합니다.  잇올은 국제개발구호 NGO '기아대책'과 함께 사회공헌사업을 기획하여 나눔의 정신을 실천하고 있습니다.
--	---

